

Ficha Técnica

30HH-25W

Referencia: 65427000A2

Información Técnica

Conexión Succión	3 Pulg. NPT
Conexión Descarga	3 Pulg. NPT
Altura (ADT) Max	140 m
Caudal Max	180 GPM
Caudal Medio	120 GPM
Altura Media	110 m
Motor	Trifásico
Potencia	25 hp
Voltaje	220/440 V
Velocidad	3500 RPM
Peso	174 Kg
Dimensiones	0.8/0.5/0.51 Mts

Cotizado por: _____

Teléfono: _____

Valor: _____



Características

De dos etapas, rotores cerrados en hierro, mas durables.
Carcasa roscada con válvula desaireadora
Obturación por sello mecánico
Motor trifásico cerrado tefc de doble voltaje.
Para trabajo continuo

Especificaciones

Electrobomba construida en hierro gris cl.30..
Conexión de succión y descarga de 3" Npt..
Doble rotor cerrado de presión en hierro, con paso de sólidos de 4 mm.
Obturación por sello mecánico carbón – cerámica de 1.1/2 tipo resorte largo..
Con casquillo en acero inoxidable aisi 304..
Motor trifásico tefc de 25 hp – 220/440 voltios – 3500 rpm..

Aplicaciones

Elevación de agua en edificios, tanque bajo - tanque alto
Transferencia de líquidos
Limpieza, lavado a presión y control de incendio.
Fuentes de agua

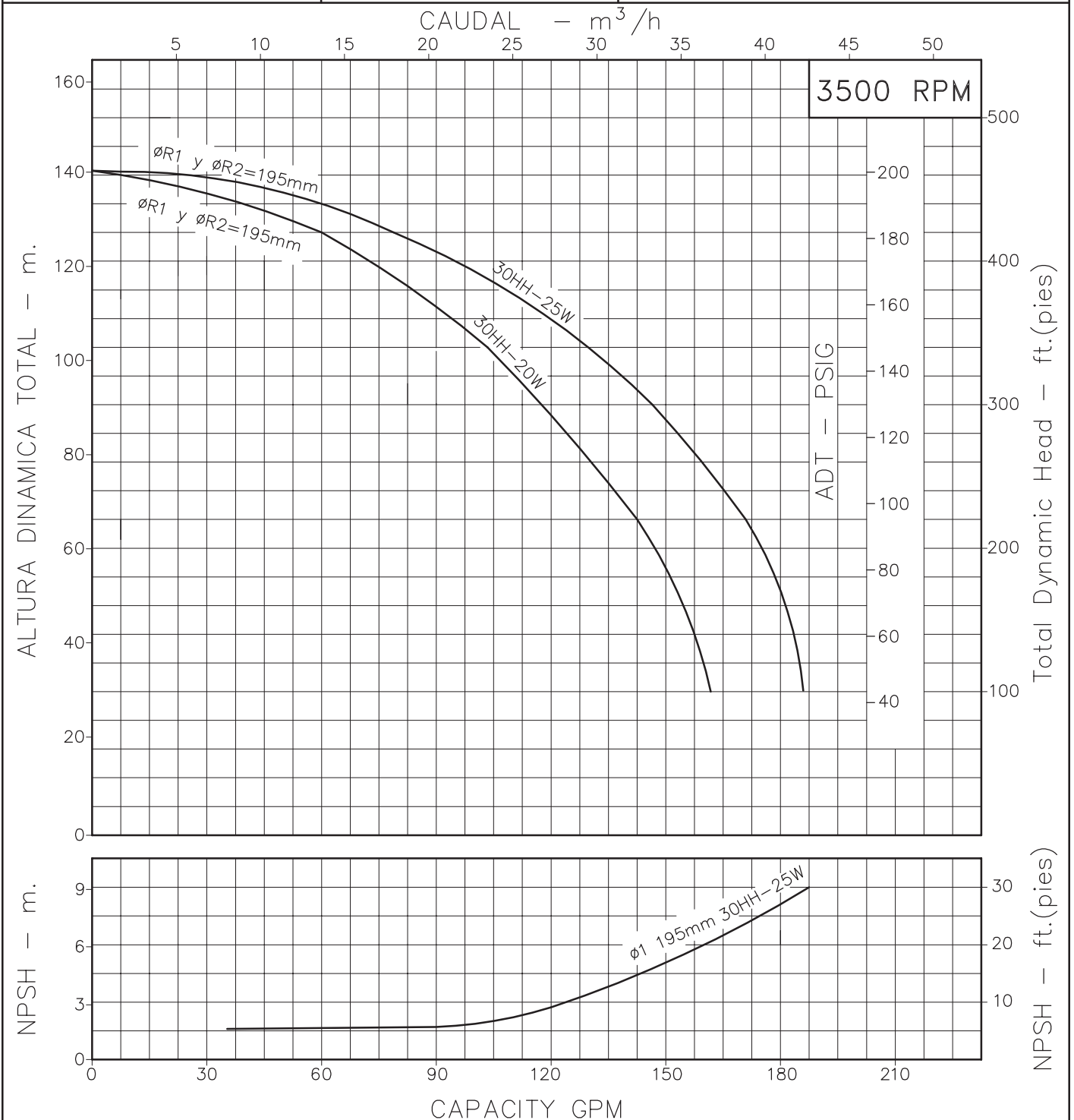
Equipos de presurización de redes
Sistemas de enfriamiento y recirculación de agua
Riego por aspersión o goteo.

MOTOBOMBAS CENTRIFUGAS USO GENERAL "LINEA HY-FLO" MONOBLOCK ELECTRICAS-2 ETAPAS



Version: Sello Mecanico.
 Ø Rotor: 195mm.
 Ø Max. Particulas: 4mm.
 Motor:Trifasico 20 y 25 HP.

MODELOS:
 30HH-20W
 30HH-25W
 CONEXION: Roscada NPT
 Succion: 3"
 Descarga: 3"



Codigo: 970280CU-1
 Revision: R0
 Fecha : OCT-31-03
 Reemp :

NOTAS: 1. Densidad del agua a 4 °C : 1 gr/cm³
 2. Curvas desarrolladas a Nivel del Mar
 3. Valores aproximados y de referencia. El motor pierde potencia por la A.S.N.M. Asegure el NPSHR para garantizar comportamiento.

Caudal Max.	gpm
Altura Max.	ft
Eficiencia Max.	%

