

Ficha Técnica

20HH-10TW - IE3

Referencia: 65297000A2

Información Técnica

Conexión Succión	2 Pulg. NPT
Conexión Descarga	2 Pulg. NPT
Altura (ADT) Max	112 m
Caudal Max	105 GPM
Caudal Medio	65 GPM
Altura Media	80 m
Motor	Trifásico
Potencia	10 HP
Voltaje	220/440 V
Velocidad	3500 RPM
Peso	106 Kg
Dimensiones	0.7/0.46/0.46 Mts

Cotizado por: _____

Teléfono: _____

Valor: _____



Características

De dos etapas, rotores cerrados en hierro, mas durables.
Carcasa roscada con válvula desaireadora
Obturación por sello mecánico
Motor trifásico cerrado tefc de doble voltaje.
Para trabajo continuo

Especificaciones

Electrobomba construida en hierro gris cl.30..
Conexión de succión y descarga de 2" Npt..
Doble rotor cerrado de presión en hierro, con paso de sólidos de 4 mm.
Obturación por sello mecánico carbón – cerámica de 1.1/2 tipo resorte largo..
Con casquillo en acero inoxidable aisi 304..
Motor trifásico tefc de 10 hp – 220/440 voltios – 3500 rpm..

Aplicaciones

Elevación de agua en edificios, tanque bajo - tanque alto
Transferencia de líquidos
Limpieza, lavado a presión y control de incendio.
Fuentes de agua

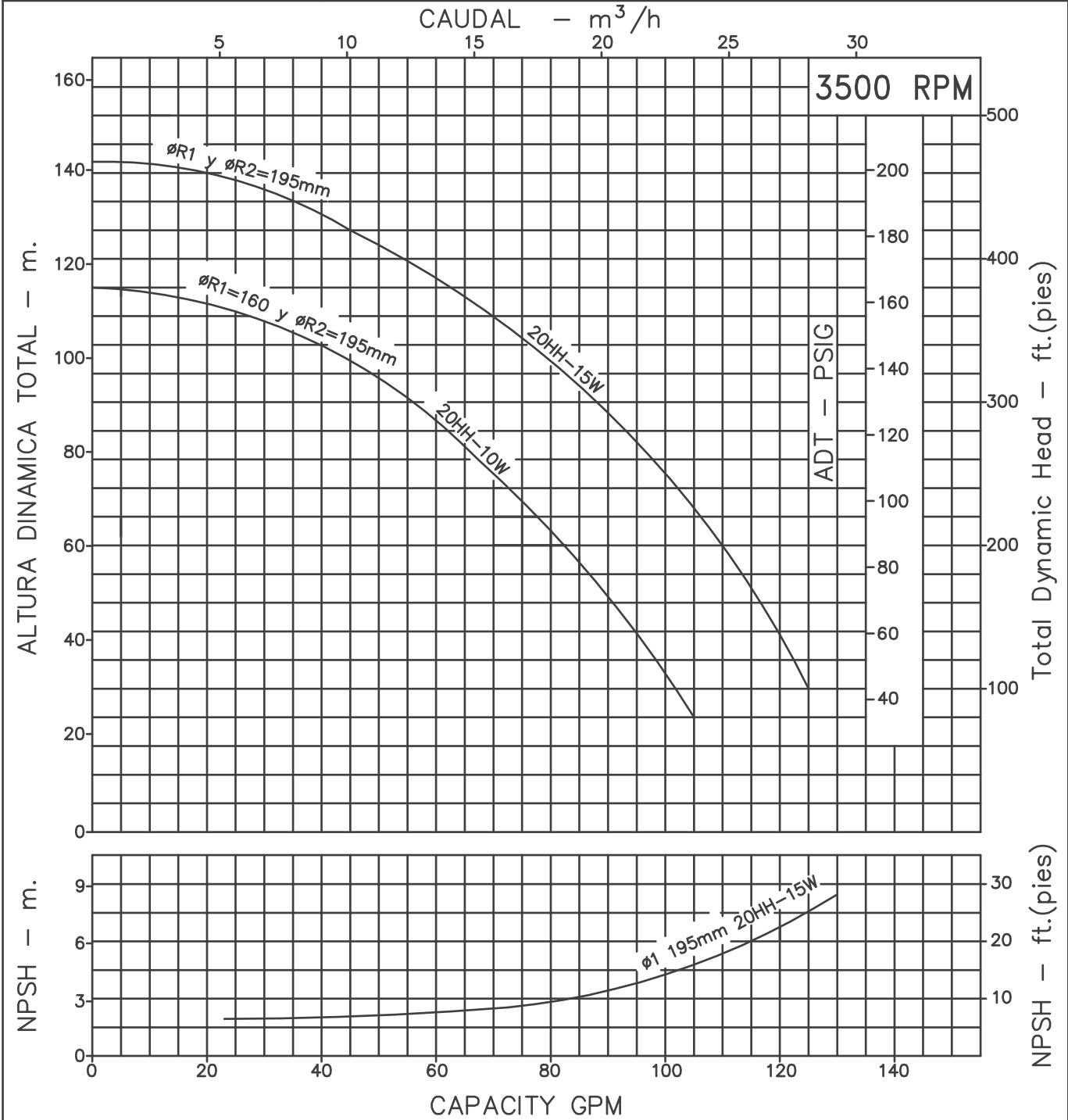
Equipos de presurización de redes
Sistemas de enfriamiento y recirculación de agua
Riego por aspersión o goteo.

MOTOBOMBAS CENTRIFUGAS USO GENERAL
 "LINEA HY-FLO"
 MONOBLOCK ELECTRICAS-2 ETAPAS



Version: Sello Mecanico.
 Ø Rotor: Variable
 Ø Max. Particulas: 4mm.
 Motor: Trifasico
 10 y 15 HP.

MODELOS:
 20HH-10W
 20HH-15W
 CONEXION: Roscada NPT
 Succion: 2"
 Descarga: 2"

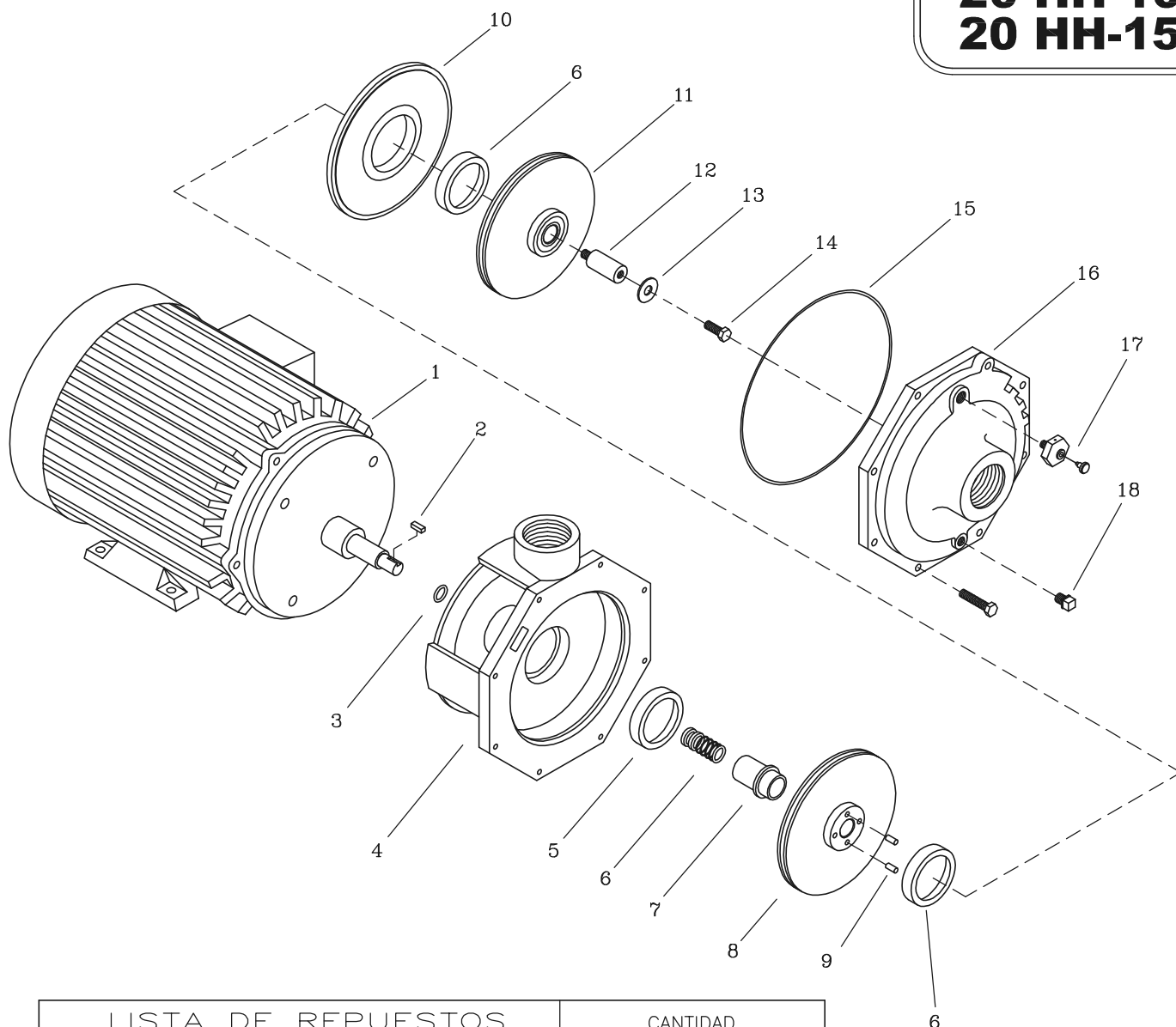


Codigo: 970260CU-1
 Revision: R1
 Fecha : JUN-06-15
 Reemp : OCT-31-03

NOTAS: 1. Densidad del agua a 4 °C : 1 gr/cm³
 2. Curvas desarrolladas a Nivel del Mar

Caudal Max.	gpm
Altura Max.	ft
Eficiencia Max.	%

20 HH-10
20 HH-15



LISTA DE REPUESTOS			CANTIDAD		
ITEM No.	DESCRIPCION	CODIGO	20HH-10MW	20HH-10TW	20HH-15TW
*1	MOTOR ELECTRICO 3500 RPM	SEGUN POTENCIA	1	1	1
2	CUÑA 3/16" x 25 mm	7707100041	1	1	1
3	AROSSELLO REF. 2-015	9308000051	1	1	1
4	CARCASA 20 HH	9600600021	1	1	1
5	ANILLO DE FRICCION	93011A0022	3	3	3
6	SELLO MECANICO 1.1/2" TIPO 21	7712000051	1	1	1
7	CASQUILLO S.M. 1.1/2" 20HH	96016A0041	1	1	1
8	ROTOR II 20 HH 195mm	9601100021	1	1	1
9	PIN ROTOR 20 HH	96013000044	4	4	4
10	PLATO INTERMEDIO 20 HH	9601200021	1	1	1
11	ROTOR I 20 HH 160mm	96010A0021	1	1	-
11	ROTOR I 20 HH 195mm	9601000021	-	-	1
12	EJE EXTENSION 20 HH	9601400041	1	1	1
13	EMPAQUE ARAND. ROTOR 1.1/2-6.6	7707000043	1	1	1
14	TORNILLO NC 3/8" x 1"	7025100056	1	1	1
15	AROSSELLO REF 2-177	9601500051	1	1	1
16	TAPA DELANTERA 20 HH	9600500021	1	1	1
17	VALVULA DESAIREADORA VM	9406700046	1	1	1
18	TAPON MACHO 3/8"NPT BRONCE	9408800056	1	1	1

* Para servicio o reparacion del motor, tenga en cuenta el modelo y características contenidas en la placa del mismo.
- Tornilleria estandar se ilustra unicamente.